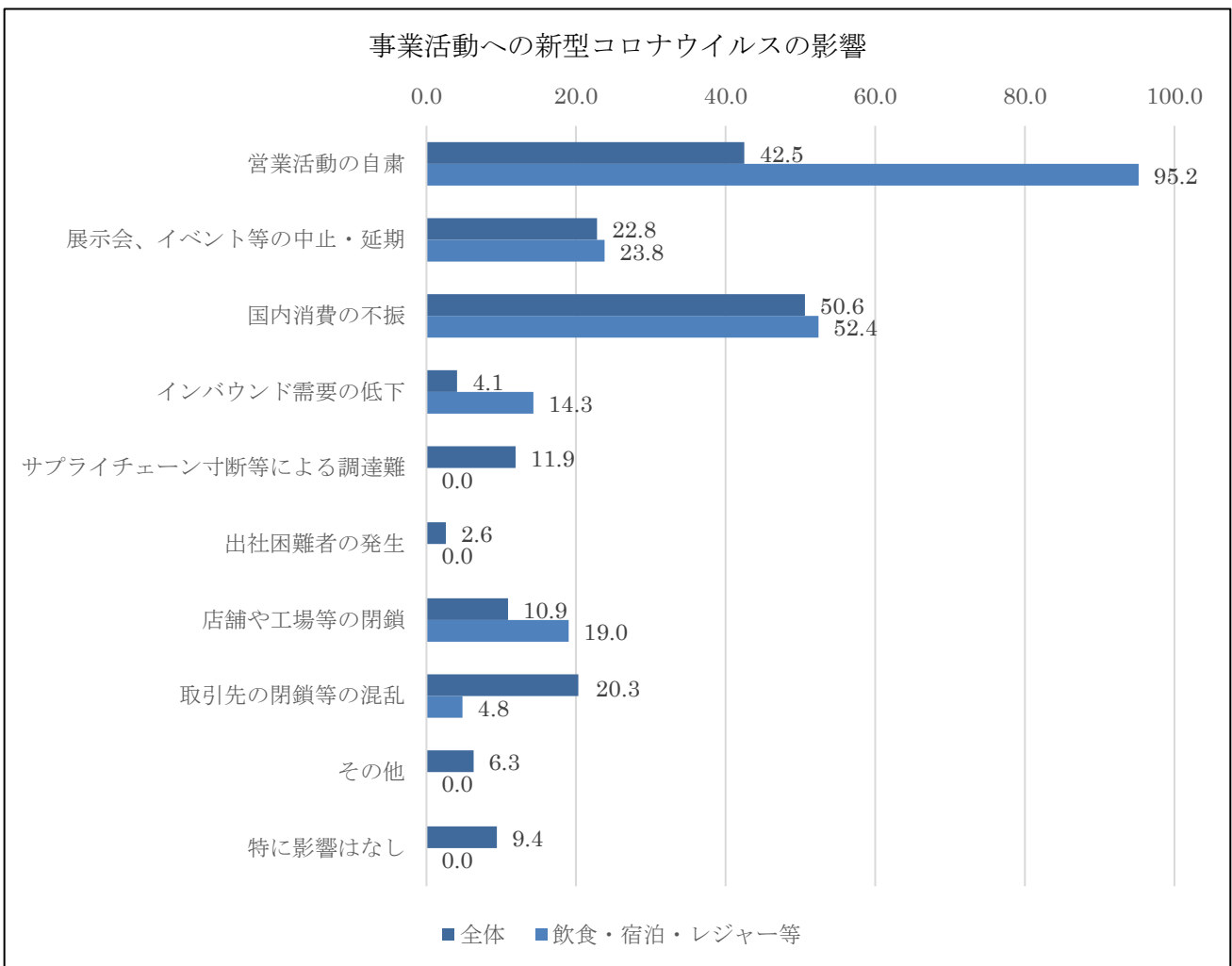


## 特別調査『新型コロナウイルス感染拡大による影響』

### ●約5割の企業が国内消費の不振と回答

自社の事業活動への新型コロナウイルスの影響をたずねたところ、「国内消費の不振」が50.6%と最も多く、次いで「営業活動の自粛」が42.5%、「展示会、イベント、商談会等の中止・延期」が22.8%となった。

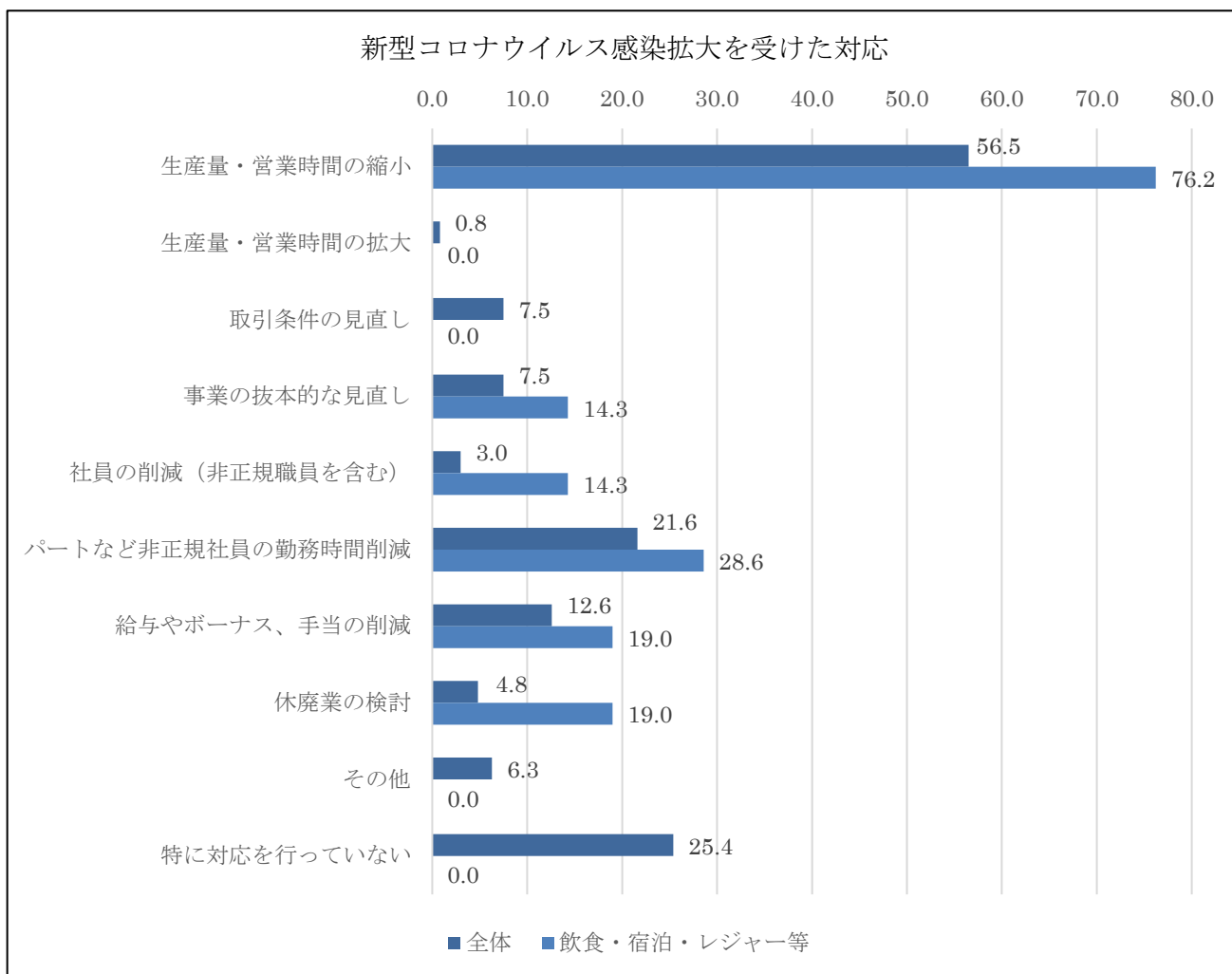
「飲食・宿泊・レジャー等」に限ってみると、「営業活動の自粛」が95.2%と最も多く、次いで「国内消費の不振」が52.4%、「展示会、イベント、商談会等の中止・延期」が23.8%となり、「特に影響はなし」と回答した企業は無かった。



### ●生産量・営業時間を縮小した企業が約6割

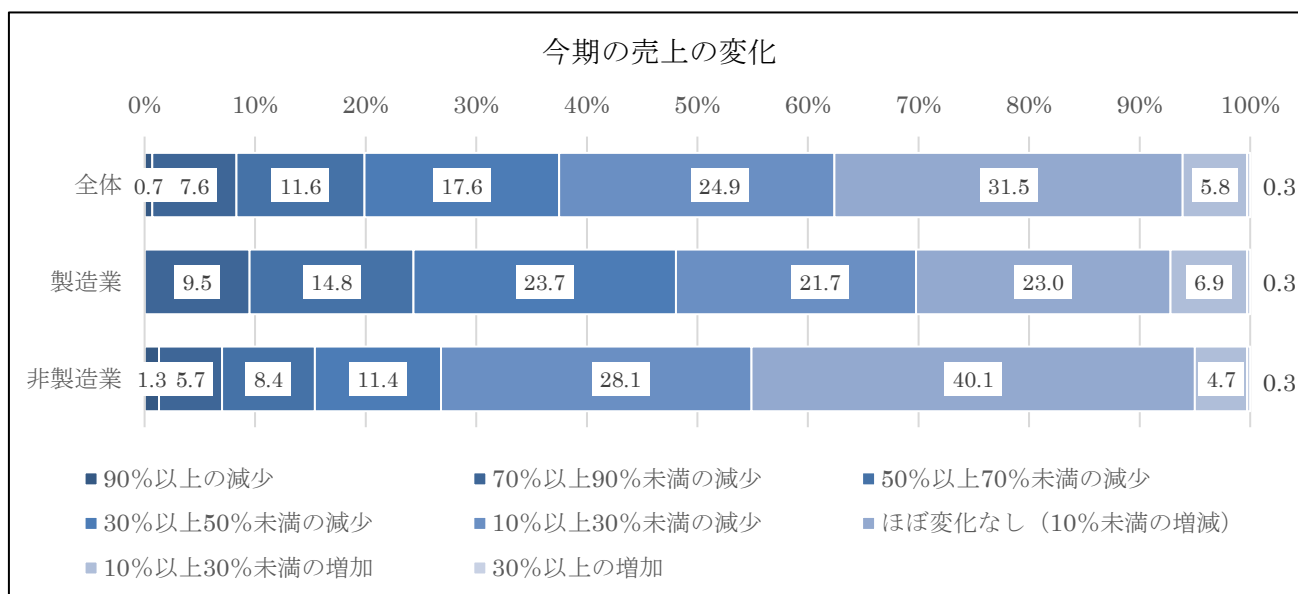
自社の新型コロナウイルス感染拡大を受けた対応についてたずねたところ、「生産量・営業時間の縮小」が56.5%と最も多く、次いで「特に対応を行っていない」が25.4%となった。

「飲食・宿泊・レジャー等」に限ってみると、「生産量・営業時間の縮小」が76.2%と最も多く、次いで「パートなど非正規社員の勤務時間削減」が28.6%となった。また、「特に対応を行っていない」と回答した企業は無かった。



## ●売上は、ほぼ変化なし（10%未満の増減）と回答した企業が約3割

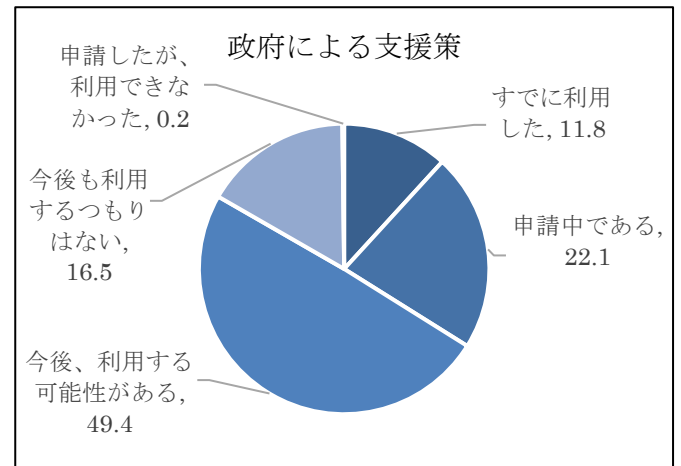
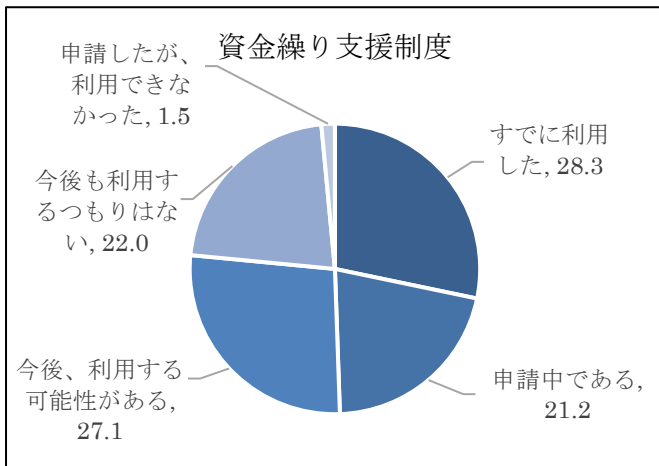
今期（4～6月）の売上が、例年と比較してどの程度変化したかたずねたところ、「ほぼ変化なし（10%未満の増減）」が31.5%と最も多く、次いで「10%以上30%未満の減少」が24.9%となった。業種別に見ると、「製造業」は「30%以上50%未満の減少」が23.7%と最も多く、「非製造業」は「ほぼ変化なし（10%未満の増減）」が40.1%と最も多くなった。



## ●「資金繰り支援制度」については約3割が、「政府による支援策」については約1割の企業がすでに利用したと回答

新型コロナウイルス対応の資金繰り支援制度を利用したかたずねたところ、「すでに利用した」が28.3%、「申請中である」が21.2%となった。一方で、「今後も利用するつもりはない」は22.0%となった。

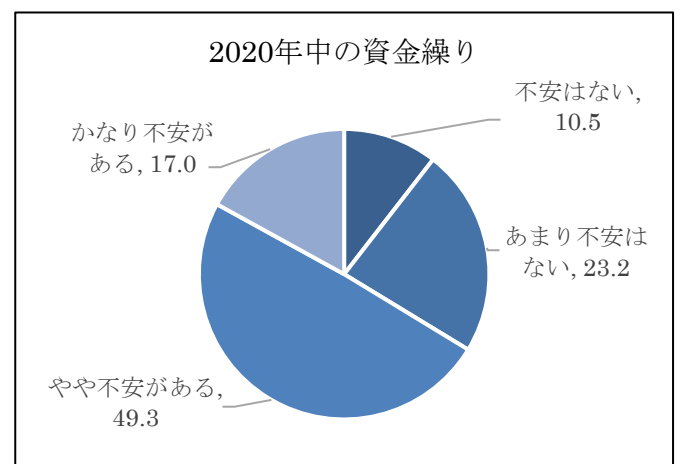
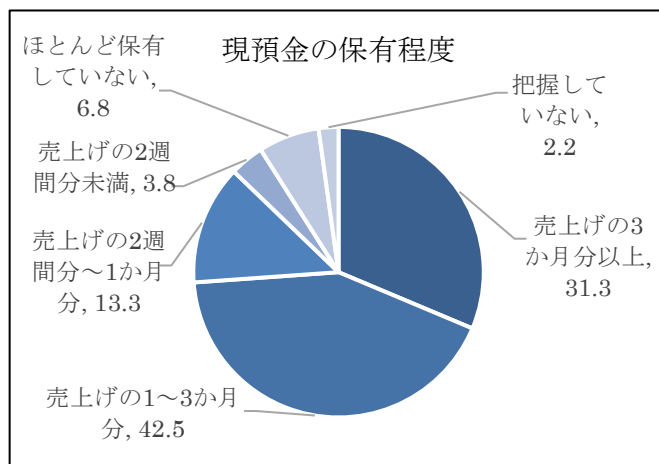
また、政府による支援策を利用したかたずねたところ、「すでに利用した」が11.8%、「申請中である」が22.1%となった。一方で、「今後も利用するつもりはない」は16.5%となった。



## ●約4割の企業が売上の1～3か月分の現預金を保有、2020年中の資金繰りは約5割がやや不安があると回答

新型コロナウイルスの影響が出る以前、現預金をどの程度保有していたかたずねたところ、「売上げの1～3か月分」が42.5%と最も多く、次いで「売上げの3か月分以上」が31.3%となった。

また、2020年中の資金繰りについてたずねたところ、「やや不安がある」が49.3%と最も多く、次いで「あまり不安はない」が23.2%となった。



特別調査 『新型コロナウイルスの感染拡大による中小企業への影響について』

問1. 自社の事業活動への新型コロナウイルスの影響(複数回答)

(単位: %)

	全体	製造業								非製造業						
		二輪車部品	自動車部品	楽器	繊維	機械	製茶	製材	卸売	小売	サービス	建設	不動産	飲食等		
営業活動の自粛	42.5	40.1	28.9	47.9	19.0	38.1	37.0	25.0	26.7	44.9	47.9	38.3	31.4	33.8	51.1	95.2
展示会、イベント等の中止・延期	22.8	19.1	6.7	17.8	14.3	33.3	14.8	31.3	20.0	26.6	26.0	43.3	20.0	27.9	8.9	23.8
国内消費の不振	50.6	54.9	42.2	53.4	66.7	66.7	50.0	62.5	73.3	46.2	67.1	51.7	34.3	33.8	28.9	52.4
インバウンド需要の低下	4.1	3.0	0.0	2.7	0.0	9.5	0.0	12.5	0.0	5.3	8.2	1.7	2.9	1.5	8.9	14.3
サプライチェーン寸断等による調達難	11.9	14.8	13.3	19.2	9.5	23.8	7.4	0.0	13.3	9.0	13.7	3.3	5.7	16.2	4.4	0.0
出社困難者の発生	2.6	2.6	0.0	4.1	0.0	0.0	0.0	0.0	6.7	2.7	2.7	1.7	2.9	2.9	4.4	0.0
店舗や工場等の閉鎖	10.9	12.5	17.8	17.8	19.0	9.5	7.4	12.5	0.0	9.3	11.0	6.7	11.4	4.4	11.1	19.0
取引先の閉鎖等の混乱	20.3	28.3	28.9	30.1	28.6	19.0	29.6	25.0	26.7	12.3	20.5	13.3	14.3	8.8	4.4	4.8
その他	6.3	8.9	15.6	8.2	14.3	4.8	7.4	18.8	0.0	3.7	1.4	5.0	11.4	1.5	4.4	0.0
特に影響はなし	9.4	4.6	6.7	1.4	0.0	0.0	11.1	0.0	13.3	14.3	2.7	11.7	14.3	26.5	24.4	0.0

問2. 新型コロナウイルス感染拡大を受けた自社の対応(複数回答)

	全体	製造業								非製造業						
		二輪車部品	自動車部品	楽器	繊維	機械	製茶	製材	卸売	小売	サービス	建設	不動産	飲食等		
生産量・営業時間の縮小	56.5	72.4	82.2	87.7	66.7	57.1	70.4	18.8	66.7	40.3	43.8	48.3	45.7	25.0	22.2	76.2
生産量・営業時間の拡大	0.8	1.0	0.0	0.0	0.0	0.0	1.9	6.3	0.0	0.7	2.7	0.0	0.0	0.0	0.0	0.0
取引条件の見直し	7.5	7.9	6.7	5.5	9.5	23.8	3.7	6.3	0.0	7.0	8.2	6.7	2.9	5.9	13.3	0.0
事業の抜本的な見直し	7.5	6.6	4.4	1.4	9.5	4.8	5.6	31.3	6.7	8.4	8.2	3.3	8.6	10.3	8.9	14.3
社員の削減(非正規職員を含む)	3.0	3.3	2.2	5.5	0.0	4.8	3.7	0.0	6.7	2.7	1.4	0.0	8.6	1.5	0.0	14.3
パートなど非正規社員の勤務時間削減	21.6	25.7	24.4	30.1	28.6	38.1	11.1	31.3	20.0	17.4	24.7	28.3	17.1	4.4	4.4	28.6
給与やボーナス、手当の削減	12.6	17.1	22.2	28.8	9.5	9.5	13.0	6.3	6.7	8.1	15.1	3.3	8.6	5.9	0.0	19.0
休業業の検討	4.8	7.6	11.1	13.7	0.0	4.8	3.7	12.5	0.0	2.0	1.4	1.7	0.0	0.0	0.0	19.0
その他	6.3	7.2	8.9	6.8	4.8	0.0	5.6	18.8	13.3	5.4	5.5	3.3	5.7	5.9	8.9	0.0
特に対応を行っていない	25.4	14.1	11.1	5.5	14.3	28.6	16.7	18.8	20.0	36.9	24.7	31.7	31.4	55.9	53.3	0.0

問3. 自社の今期の売上の変化

	全体	製造業								非製造業						
		二輪車部品	自動車部品	楽器	繊維	機械	製茶	製材	卸売	小売	サービス	建設	不動産	飲食等		
90%以上の減少	0.7	0.0	0.0	0.0	0.0	0.0	0.0	0.0	0.0	1.3	1.4	0.0	2.9	0.0	2.2	5.0
70%以上90%未満の減少	7.6	9.5	15.6	9.6	4.8	4.8	5.6	12.5	6.7	5.7	4.1	6.8	11.4	1.5	0.0	25.0
50%以上70%未満の減少	11.6	14.8	17.8	20.5	4.8	23.8	20.4	0.0	13.3	8.4	19.2	11.9	0.0	3.0	0.0	10.0
30%以上50%未満の減少	17.6	23.7	24.4	23.3	33.3	14.3	18.5	12.5	26.7	11.4	19.2	13.6	5.7	4.5	6.7	20.0
10%以上30%未満の減少	24.9	21.7	24.4	21.9	19.0	23.8	20.4	18.8	13.3	28.1	23.3	28.8	28.6	38.8	24.4	15.0
ほぼ変化なし(10%未満の増減)	31.5	23.0	13.3	19.2	33.3	23.8	29.6	43.8	33.3	40.1	26.0	33.9	45.7	46.3	66.7	20.0
10%以上30%未満の増加	5.8	6.9	4.4	5.5	4.8	9.5	5.6	12.5	6.7	4.7	6.8	5.1	5.7	4.5	0.0	5.0
30%以上の増加	0.3	0.3	0.0	0.0	0.0	0.0	0.0	0.0	0.0	0.3	0.0	0.0	0.0	1.5	0.0	0.0

問4①. 新型コロナ対応の資金繰り支援制度

	全体	製造業								非製造業						
		二輪車部品	自動車部品	楽器	繊維	機械	製茶	製材	卸売	小売	サービス	建設	不動産	飲食等		
すでに利用した	28.3	32.7	28.9	38.4	28.6	14.3	37.0	18.8	20.0	23.8	23.3	30.0	28.6	26.5	6.7	28.6
申請中である	21.2	23.8	26.7	23.3	33.3	23.8	25.9	18.8	20.0	18.5	26.0	16.7	11.4	19.1	13.3	19.0
今後、利用する可能性がある	27.1	28.4	35.6	30.1	14.3	28.6	29.6	31.3	26.7	25.8	20.5	23.3	25.7	27.9	40.0	14.3
今後利用するつもりはない	22.0	14.2	8.9	8.2	23.8	28.6	7.4	31.3	33.3	29.8	27.4	28.3	34.3	23.5	40.0	33.3
申請したが、利用できなかった	1.5	1.0	0.0	0.0	0.0	4.8	0.0	0.0	0.0	2.0	2.7	1.7	0.0	2.9	0.0	4.8

問4②. 政府による支援策

	全体	製造業								非製造業						
		二輪車部品	自動車部品	楽器	繊維	機械	製茶	製材	卸売	小売	サービス	建設	不動産	飲食等		
すでに利用した	11.8	12.0	6.8	9.6	9.5	0.0	16.7	0.0	7.1	11.7	11.1	10.2	8.6	13.2	0.0	42.9
申請中である	22.1	28.6	36.4	37.0	42.9	9.5	27.8	13.3	28.6	15.7	18.1	20.3	14.3	11.8	8.9	23.8
今後、利用する可能性がある	49.4	49.8	52.3	45.2	38.1	71.4	53.7	53.3	42.9	49.0	50.0	45.8	48.6	54.4	60.0	14.3
今後利用するつもりはない	16.5	9.6	4.5	8.2	9.5	19.0	1.9	33.3	21.4	23.3	20.8	23.7	28.6	20.6	31.1	14.3
申請したが、利用できなかった	0.2	0.0	0.0	0.0	0.0	0.0	0.0	0.0	0.0	0.3	0.0	0.0	0.0	0.0	0.0	4.8

問5①. 現預金の保有程度

	全体	製造業								非製造業						
		二輪車部品	自動車部品	楽器	繊維	機械	製茶	製材	卸売	小売	サービス	建設	不動産	飲食等		
売上げの3か月分以上	31.3	31.4	33.3	38.4	9.5	33.3	29.6	40.0	33.3	31.3	28.8	23.7	29.4	38.5	44.4	14.3
売上げの1〜3か月分	42.5	45.9	42.2	46.6	52.4	47.6	40.7	20.0	33.3	39.1	37.0	39.0	32.4	36.9	33.3	76.2
売上げの2週間分〜1か月分	13.3	12.2	8.9	9.6	28.6	0.0	14.8	33.3	13.3	14.5	13.7	15.3	35.3	9.2	13.3	0.0
売上げの2週間分未満	3.8	3.3	8.9	0.0	0.0	4.8	7.4	0.0	0.0	4.4	9.6	3.4	0.0	6.2	0.0	0.0
ほとんど保有していない	6.8	6.3	6.7	5.5	9.5	9.5	5.6	6.7	13.3	7.4	6.8	13.6	2.9	7.7	6.7	0.0
把握していない	2.2	1.0	0.0	0.0	0.0	4.8	1.9	0.0	6.7	3.4	4.1	5.1	0.0	1.5	2.2	9.5

問5②. 2020年中の資金繰り

	全体	製造業								非製造業						
		二輪車部品	自動車部品	楽器	繊維	機械	製茶	製材	卸売	小売	サービス	建設	不動産	飲食等		
不安はない	10.5	8.3	8.9	8.2	0.0	4.8	3.7	6.3	20.0	12.8	11.0	13.6	11.4	12.3	20.5	4.8
あまり不安はない	23.2	21.1	15.6	21.9	15.0	4.8	24.1	31.3	33.3	25.3	19.2	32.2	22.9	27.7	31.8	9.5
やや不安がある	49.3	50.8	48.9	54.8	60.0	71.4	48.1	50.0	20.0	47.8	54.8	39.0	54.3	52.3	40.9	38.1
かなり不安がある	17.0	19.8	26.7	15.1	25.0	19.0	24.1	12.5	26.7	14.1	15.1	15.3	11.4	7.7	6.8	47.6